



Intelligente Vernetzung: Vertikales Datasharing im Maschinenbau.

DATASHARING EVOLVES



BEWEGGRÜNDE.

The logo for F&M, consisting of the letters 'F', '&', and 'M' in a stylized white font on a red square background.

Verbesserung bestehender
Produkte und Prozesse

Entwicklung neuer
Geschäftsmodelle

Unterstützung bei
regulatorischen Vorgaben

BEWEGGRÜNDE.



**Verbesserung
bestehender Produkte
und Prozesse**



SYNCRUMILL

SYNCRUMILL



- Komplexe Maschine – viele Zulieferer
 - Jeder mit Smart-Devices, Auswerteeinheiten, ...



KESSLER



- **Learning:** Einzelne Subkomponenten können nicht den Gesamtstatus einer Maschine definieren **weil nicht bekannt ist was der erwartende Zustand ist**
- **Beispiel:** Hydraulik Überwachung meldet Fehler (zu wenig Druck)
Maschinen Betriebszustand ist MEDIEN AUS

EDGE ARCHITEKTUR.



Maschinendaten

Regelung

Edge Device

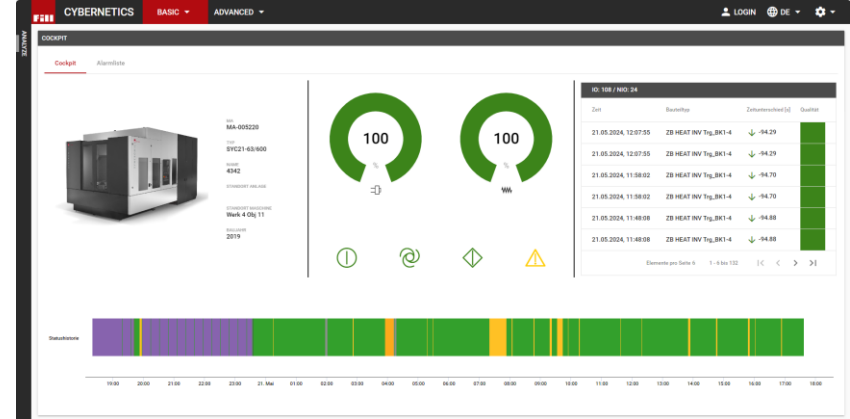


Sensor- und Maschinendaten

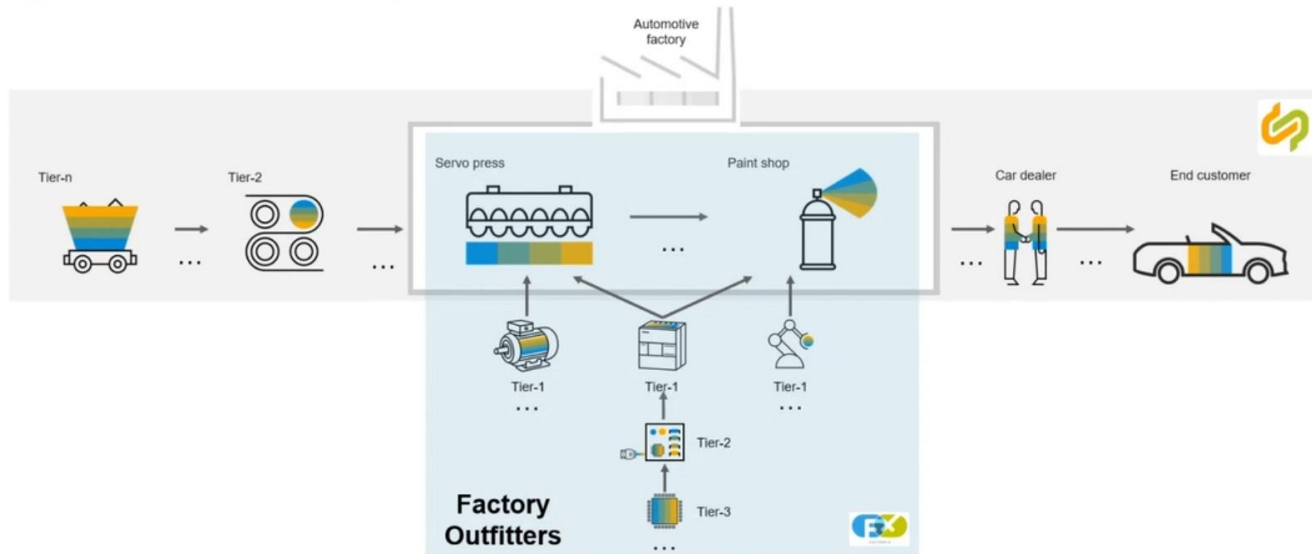


Cloud

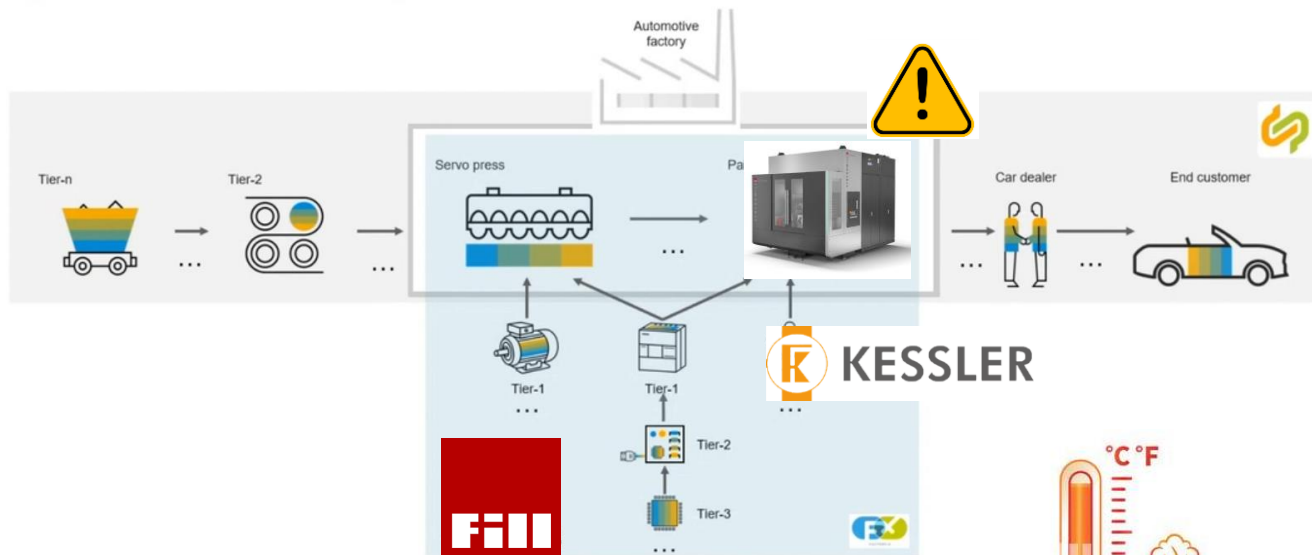
SYNCROMILL C



VERSCHRÄNKUNG DATASHARING.



VERSCHRÄNKUNG DATASHARING.



- Proprietäre Protokolle
 - Jeder Hersteller für sich
 - Jeder Kunde / Lieferant für sich
- Abhilfe = *X – Datenökosysteme*
- Zurzeit (noch) mehr Theorie als Praxis ☹️



BEWEGGRÜNDE.



**Entwicklung neuer
Geschäftsmodelle**

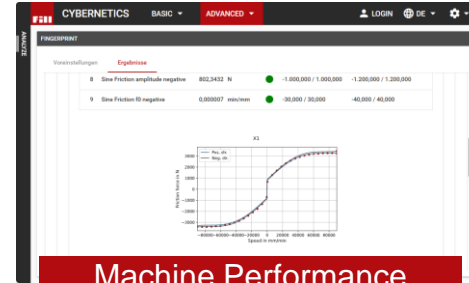
Automatisierte Anlagendurchsicht - „Fingerprint“



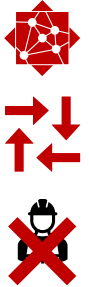
NC-start



Automatische Auswertung + Bericht



Machine Performance Indicators - MPIs



GESCHÄFTSMODELLE.

- Störungsbehebung sowie Ursachenfindung



**Unterstützung bei
regulatorischen
Vorgaben**

REGULATORISCHE VORGABEN.

- Digitaler Produktpass (DPP)
- Nachhaltigkeitsbericht
- ...

The logo consists of the word "Fill" in white, bold, sans-serif font, set against a red square background.

Wer die beste Lösung sucht,
entwickelt gemeinsam mit
Fill seine Zukunft.

The logo is placed on a red square sign mounted on the corner of a modern, dark grey building. The building has large windows and a prominent, angular, metallic-looking structure in the foreground.